

Eetcafé/Proeflokaal met terras in Sint-Michiëlsgestel

Advertentienr. 20856



OG: € 0

Huur: Op aanvraag

Omschrijving

Het bedrijf is nu ingericht als proeflokaal met 15 taps installatie, Gamko koelingen, 2x 500 liter biertanks in kelder. Doorkijk naar brouwerij (glazen pui me industriële uitstraling). Ruimte voor 80 gasten binnen; groot terras met ruimte voor 60 gasten; aanpalend groot parkeerterrein, gratis parkeren. Ruim (bedrijfsgebonden) appartement boven proeflokaal. Ideaal voor verder uitbouwen formule bier en spijs, pubquizz; bierquizz; organisatie events. Veel vraag naar reserveringen, proeverijen en rondleidingen. Past uitstekend in toenemende trend speciaal en exclusief.

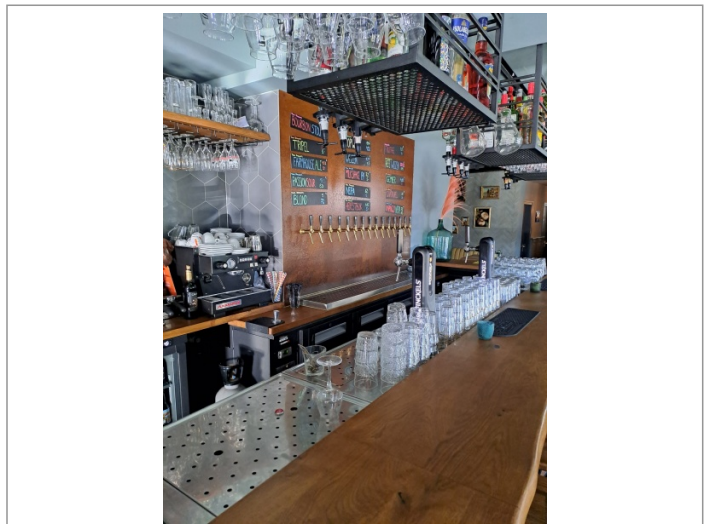
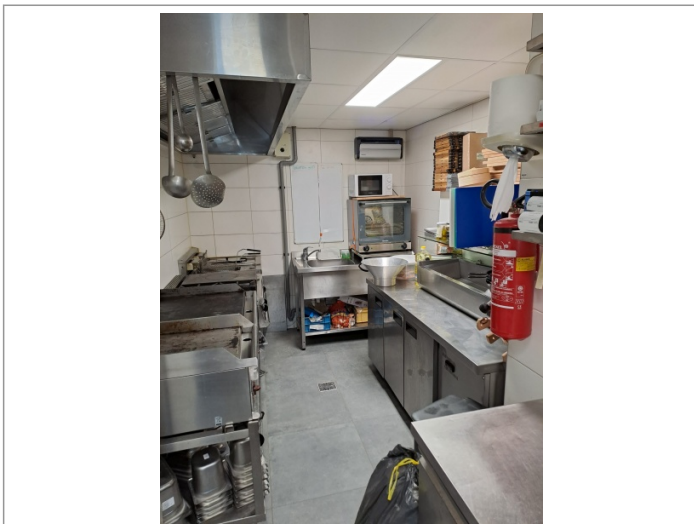
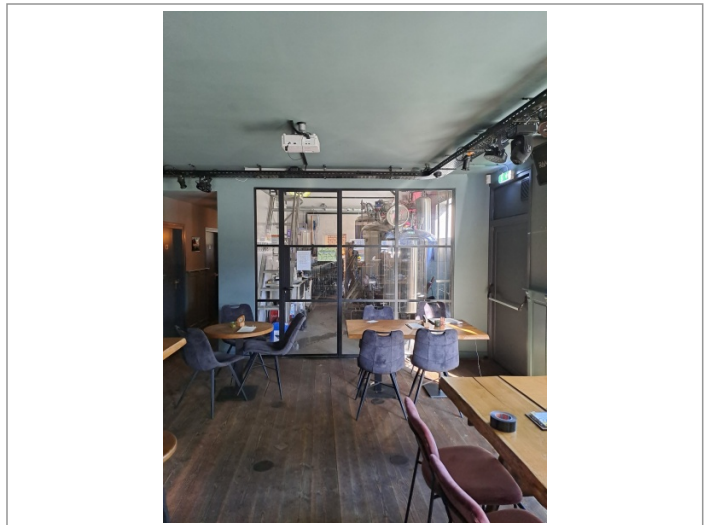
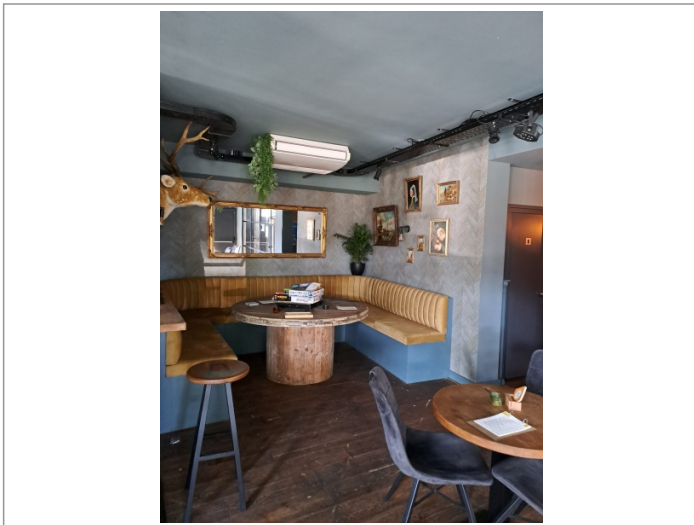
Het pand heeft nieuwe deuren, dubbel glas, zonnepanelen, warmtepomp. De Brouwerij in het pand kan tevens worden overgenomen of de ruimte kan worden gebruikt als zaal behorende bij het proeflokaal/eetcafés.

Het onroerend goed kan tevens worden aangekocht. Meedenken met financiering is bespreekbaar.

Kenmerken

Pandcode	24001
Woonruimte aanwezig	Ja
Eigen voordeur	Ja
Oppervlakte eigen woonruimte	320 m²;
Toelichting eigen woonruimte	Ruime boven verdieping met woon, slaapkamer, extra kamer,
Aantal zitplaatsen	80
Aantal zitplaatsen terras	59
Oppervlakte totaal	100 m²;

Foto's



Ligging

21 | 5271GD Sint-Michielsgestel (NB)

Aanbieder

HorecaAdviesBureau
Dhr. HorecaAdviesBureau
T. 0900-1212123

