

Voormalige rechtbank

Advertentienr. 20778



OG: Op aanvraag

Omschrijving

Hotel | Restaurant | Hillesheim GASTRONOMIE

Een ruime cateringkeuken met eetzaal en een Café; in de kelder maken het aanbod voor uw gasten compleet. TIEN GASTENKAMERS

Er staan tien?gastenkamers met eigen badkamer, een vakantieappartement en een exploitantenwoning tot uw beschikking. HUIS MET GESCHIEDENIS

Het pand "Der Amtsrichter" diende tot 1967 als gerechtsgebouw en werd daarna omgebouwd tot hotel. De Gegevens van het object

Bouwjaar: 1865; aanbouw ca. 1900

Bouwmethode: Massief

Grondstuk 1.471 m²;

Woonoppervlakte ca. 699 m²;

Centrale verwarming op olie (bouwjaar 1995)

Stalen tank met ca. 10.000 liter (bouwjaar 1968)

Aardgasaansluiting met meter aanwezig Exploitantenwoning

Het appartement in het bijgebouw van de woning is beschikbaar voor eigen gebruik of voor huur. Met vier slaapkamers en twee badkamers, een keuken en een woon/eetkamer biedt deze u alles wat u nodig heeft. Het heeft ook een eigen toegang van buitenaf. Hotel “Zum Amtsrichter”

De geschiedenis van dit pand gaat terug tot 1865 toen het aanvankelijk werd gebouwd als gerechtsgebouw. Rond 1900 werd er een aanbouw aan het gebouw toegevoegd. Door de jaren heen heeft dit pand talloze veranderingen ondergaan, maar het historische karakter is tot op de dag van vandaag intact gebleven. Nadat de rechtbank in 1967 verhuisde, werd het gebouw omgebouwd tot hotel en kreeg het de naam "Zum Amtsrichter"; een eerbetoon aan het verleden als rechtbank. Sindsdien heeft het hotel talloze gasten mogen verwelkomen die de unieke sfeer en charme van dit historische gebouw op prijs stellen. Het hotel biedt zijn gasten comfortabele accommodatie in tien zogenaamde "cellen"; die zijn ontworpen met rustieke celdeuren en een vleugje vervlogen tijden. Naast de gezellige kamers beschikt het gebouw over parkeerplaatsen zowel voor als achter het gebouw en een uitnodigend buitenterras waar u kunt genieten van de frisse lucht en de omgeving. Voor de eigenaar of exploitant van het hotel is een ruim appartement op de begane grond beschikbaar, voorzien van vier slaapkamers en twee badkamers. Dit biedt voldoende ruimte voor een gezin en maakt comfortabel wonen direct naast het hotel mogelijk. Op de zolder bevindt zich een liefdevol ontworpen vakantieappartement. Dit biedt gasten een gezellig thuis weg van huis en is een ideale plek om de omgeving te verkennen en te ontspannen. Een bijzonder hoogtepunt van het huis is de rustieke gewelfde kelder, waarin een oude pub is gevestigd. Via een achteringang van het gebouw en het souterrain komt u in deze sfeervolle ruimte, die zich uitstekend leent voor gezellige avonden.

Hier waant u zich terug in de tijd en beleeft u de geschiedenis van het pand van dichtbij. Begane grond

Eetkamer 50,98 m²; | Receptie 17,10 m²;

Gangen 20,32 m²; | Gastentoilet 5,83 m²;

Keuken 26,12 m²; | Voorraadruimte 9,05 m²;
Wasruimte 14,06 m²;
Totaal: 143,46 m²; BG exploitantenwoning
Gangen 24,62 m²; | Badkamer 2,44 m²;
Slaapkamer 16,88 m²; | Bergruimte 8,03 m²;
Slaapkamer 18,02 m²; | Badkamer 9,88 m²;
Badkamer 9,88 m²; | Bergruimte 1,12 m²;
Slaapkamer 12,97 m²; | Keuken 8,00 m²;
Woonkamer 34,05 m²; | Slaapkamer 17,29 m²;
Totaal: 153,30 m²; Bovenverdieping
Gangen 52,72 m²; | Wasruimte 10,96 m²;
Zelle (1) 17,29 m²; | Badkamer (1) 2,61 m²;
Zelle (2) 17,32 m²; | Badkamer (2) 2,63 m²;
Zelle (3) 17,49 m²; | Badkamer (3) 2,62 m²;
Zelle (4) 12,26 m²; | Badkamer (4) 3,25 m²;
Zelle (5) 8,20 m²; | Badkamer (5) 4,15 m²;
Zelle (7) 8,16 m²; | Badkamer (7) 3,88 m²;
Zelle (8) 16,97 m²; | Badkamer (8) 3,68 m²;
Zelle (10) 8,99 m²; | Badkamer (10) 5,39 m²;
Zelle (11) 15,72 m²; | Badkamer (11) 4,13 m²;
Zelle (12) 13,84 m²; | Badkamer (12) 3,32 m²;
Gastentoilet 6,12 m²; | Gezamenlijke ruimte 52,91 m²;
Totaal: 294,61 m²; Zolder vakantiewoning
Woon/eetgedeelte 31,23 m²; | Badkamer 7,15 m²;
Slaapkamer 9,74 m²;
Totaal: 48,12 m²; Kelder (Café);
Bar/toonbank 16,00 m²; | Gastenruimte (1) 23,45 m²;
Gastenruimte (2) 21,84 m²; | Gastentoilet 8,05 m²;
Gastentoilet 5,97 m²; De indeling
Cateringkeuken met eetkamer
Receptie
Meerdere bergruimtes
Tien gastenkamers met badkamer op de bovenverdieping
Vakantiewoning op de zolderverdieping
Exploitatiewoning op de begane grond
Bergzolder
Kelder met Café;
Kleine binnenplaats met zitje en parkeergelegenheid
Drie garages DE OMGEVING

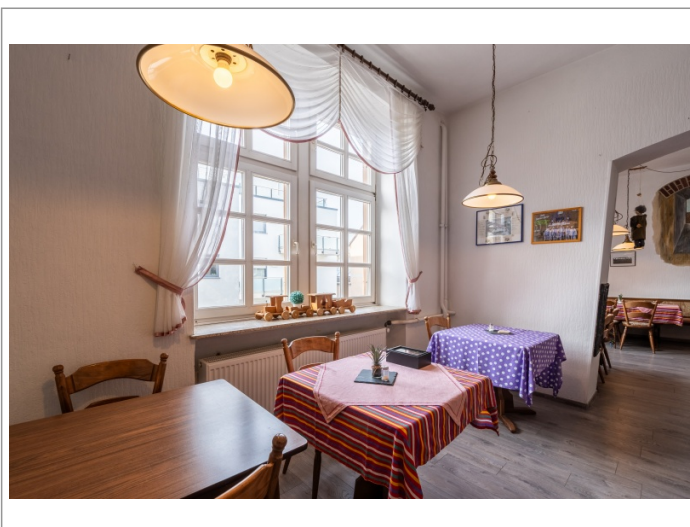
Hillesheim

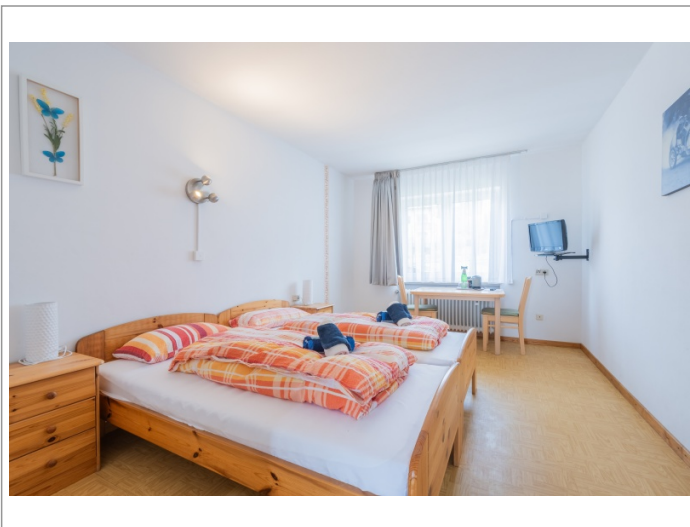
Met ongeveer 3.000 inwoners is de stad Hillesheim de op twee na grootste gemeente in de regio Opper-Kyll en behoort tot de gemeente Gerolstein. Er zijn verschillende centrale voorzieningen in de hoofdstad van het misdrijf, waaronder de Augustiner Realschule Plus, een basisschool en een kleuterschool, evenals een modern sportcentrum. Veel winkelveorzieningen zijn centraal gelegen. De gemeente is een aantrekkelijk commercieel en zakelijk centrum voor een breed scala aan industrie en biedt een groot aantal banen voor de bevolking van de regio. Wie in Hillesheim woont, profiteert van goede vervoersverbindingen en de voordelen van de landelijke omgeving - een mooi en gevarieerd landschap, rust en nabijheid van de natuur. Vraagprijs € 449.000 te vermeerderen met 3% courtage (excl. BTW)

Kenmerken

Pandcode	2210
Perceel oppervlakte	1471 m²;
Omzet indicatie	Op aanvraag
Brouwerij verplichtingen	Ja
Automaat verplichtingen	Ja
Lease contracten	Ja

Foto's





Ligging

Kölner Strasse 10 | 54576 Hillesheim | Duitsland

Aanbieder

Eigen Horeca Makelaar Limburg
Dhr. Kockelkoren
T. 06-53842001

