

# Café met legio mogelijkheden

Advertentienr. 20725



**INV/GW: Op aanvraag**

**Huur: Op aanvraag**

## Omschrijving

### Café; Maneslust

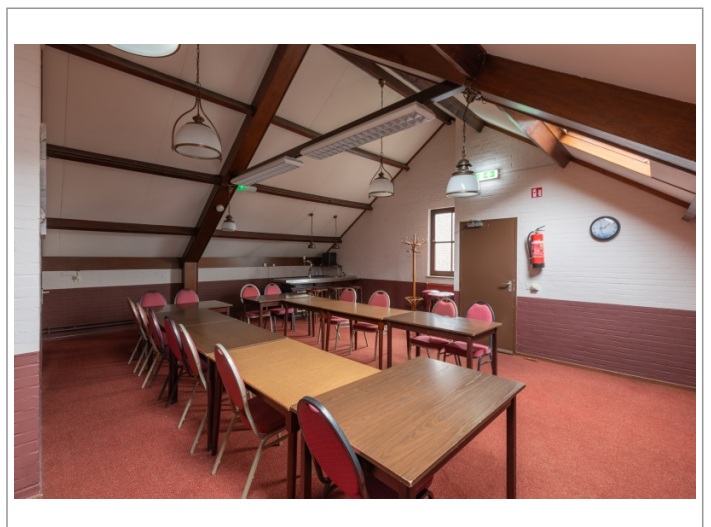
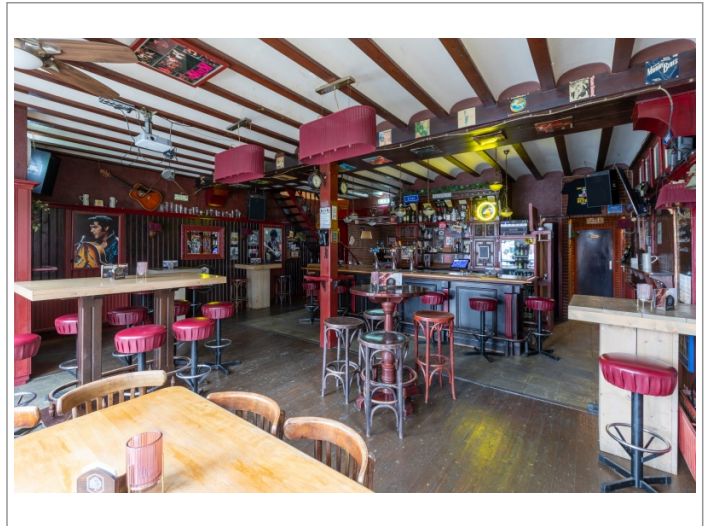
Steeg 46a | Neer In het levendige dorp Neer ligt Café; Maneslust. Sinds jaar en dag bruist dit café;, waarbij de sfeer van de jaren '60 en '70 de boventoon voeren. Het pand is globaal als volgt ingedeeld: Gezellig café;gedeelte met in het midden een prachtige bar Terras aan straatzijde met 36 zitplaatsen Compacte keuken Zaal met biljard van ongeveer 40 m<sup>2</sup>; Aparte Bierstube met rechtstreeks toegang tot het tuinterras Tuinterras met 2 jeu de boules banen Vergaderzaal van 60 m<sup>2</sup>; Appartement met 1 slaapkamer, badkamer en woonkamer Diverse bergruimten De huidige ondernemer heeft dit een aantal jaren met veel plezier gedaan, maar wil meer tijd met zijn jong gezin doorbrengen. Het aanwezige bedrijfsinventaris laat zich als compleet en goed onderhouden omschrijven. Naast de dorpsfunctie en de vele activiteiten die in het café; worden georganiseerd weten wandelaars en fietsers de weg naar Manuslust uitstekend te vinden. Zie [www.maneslust.nl](http://www.maneslust.nl) voor hun activiteitenkalender. In de direct omgeving is voldoende parkeergelegenheid. Uit hoofde van de verhuurder (Lindeboom) rust er een brouwerijverplichting op de exploitatie. Huurprijs en overnameprijs zijn op aanvraag.

## Kenmerken

Pandcode	<b>2201</b>
Woonruimte aanwezig	<b>Ja</b>
Perceel oppervlakte	<b>875 m<sup>2</sup>;</b>
Omzet indicatie	<b>Op aanvraag</b>
Brouwerij verplichtingen	<b>Ja</b>
Automaat verplichtingen	<b>Nee</b>
Lease contracten	<b>Nee</b>



Foto's







## Ligging

Steeg 46 | 6086 EL Neer (LB)

## Aanbieder

Eigen Horeca Makelaar Limburg  
Dhr. Kockelkoren  
T. 06-53842001

