

# Horeca op camping De Schaaf

Advertentienr. 20683



**OG: Op aanvraag**  
**INV/GW: Op aanvraag**  
**Huur: Op aanvraag**

## Omschrijving

### VERNIEUWDE HORECAFACILITEITEN

Camping "Hoeve de Schaaf";  
Brem 11 |&nbsp; HEIJEN (L.) In het noordelijke deel van de provincie Limburg ligt in het prachtige beschermde natuurgebied De Maasduinen de middelgrote camping "Hoeve de Schaaf". Daar Eldorado Parken zich focust op haar corebusiness, zijn wij op zoek naar een goed horecakoppel met ondernemerskwaliteiten. De complete horecavoorzieningen van dit mooie recreatiepark, met uitstekende faciliteiten, worden ter overname aangeboden. Het cafetaria en bedrijfskeuken zijn begin 2023 geheel vernieuwd, waarbij kosten noch moeite zijn gespaard. Het restaurantdeel heeft begin 2024 dezelfde complete metamorfose ondergaan. De indeling van de bedrijfsruimten waarin de horeca-activiteiten worden uitgeoefend is globaal als volgt: Restaurant | Grandcafé; met een oppervlak van ruim 120 m<sup>2</sup>; en uitzicht op het zwembad Aangrenzende keuken en cafetaria annex ontspanningsruimte ter grootte van ca. 80 m<sup>2</sup>; (2023 geheel vernieuwd) Groot L-vormig terras met eveneens uitzicht op het zwembad Nette, gescheiden dubbele toiletgroepen Magazijn van ca. 35 m<sup>2</sup>; met koelcel Dranken opslagkelder met een oppervlak van ca. 35 m<sup>2</sup>; Magazijnruimte op de 1e verdieping&nbsp; Achter deze gebouwen bevindt zich nog een evenementenhal van ca. 250 m<sup>2</sup>; (niet bij de huur inbegrepen), waarvan men eveneens alle horecarechten verwerft. Dat geldt overigens voor het gehele vakantiepark. Het betreft een echte familiecamping met ongeveer 300 staanplaatsen waarvan er ca. 250 zijn verhuurd aan vaste gasten. Daarnaast beschikt de camping beschikt over ca. 45 luxe toeristische plaatsen met o.a. privé; sanitair. Het publiek is voor ca. de helft Nederlands en de andere helft is afkomstig uit het nabije Duitsland. Gasten maken ook buiten het seizoen, met name gedurende de weekends, veel gebruik van het park. Opening: het gehele jaar door. Buiten het seizoen beperkten de openingstijden van de horeca zich tot drie dagen per week (vrijdag t/m zondag). Het populaire park is uitstekend onderhouden en beschikt over tal van faciliteiten zoals het direct bij de kantine gelegen verwarmde (buiten-)zwembad, airtrampoline, animatieruimte en een multifunctioneel speelveld.&nbsp;In het zomerseizoen is er een animatieteam actief. Zie ook [www.campingdeschaaf.nl](http://www.campingdeschaaf.nl). In de werkelijk schitterende natuur waarin deze camping is gelegen, is het uitermate goed wandelen, fietsen en anderszins recreëren.&nbsp;Nijmegen, Venlo en allerlei interessante Duitse plaatsen zijn snel en eenvoudig bereikbaar. De complete en uitgebreide (splinter) nieuwe inventaris is inbegrepen bij de huurprijs. Geïnteresseerden dienen rekening te houden met een gunstig geprijsd drankenafnamecontract vanuit de huurovereenkomst.&nbsp;De verhuurder is bezig met het creëren van een "horecaconcept" voor alle horecalocaties binnen Eldorado Parken. Verhuurder zal hierbij dan ook zorgen voor de juiste "look and feel"; en middels het concept streven naar kwaliteit & uniformiteit binnen alle parken, zonder dat er enige afbreuk wordt gedaan aan het eigen ondernemerschap. Het huren van meerdere vestigingen behoort eventueel tot de mogelijkheid. Om de inkoopvoordelen te maximaliseren worden een aantal zaken gezamenlijk ingekocht. Huurprijs INCLUSIEF

INVENTARIS: 10% van de omzet

Waarborgsom € 5.000,-

Uitgangspunt looptijd

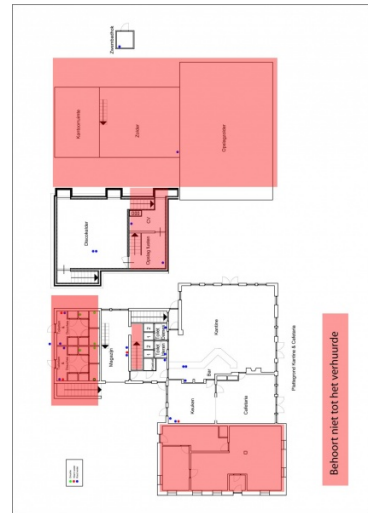
huurovereenkomst: 2 jaar

## Kenmerken

Pandcode	<b>2193</b>
Omzet indicatie	<b>Op aanvraag</b>

Foto's





## Ligging

Brem 11 | 6598 MH Heijen (LB)

## Aanbieder

Eigen Horeca Makelaar Limburg  
Dhr. Kockelkoren  
T. 06-53842001

