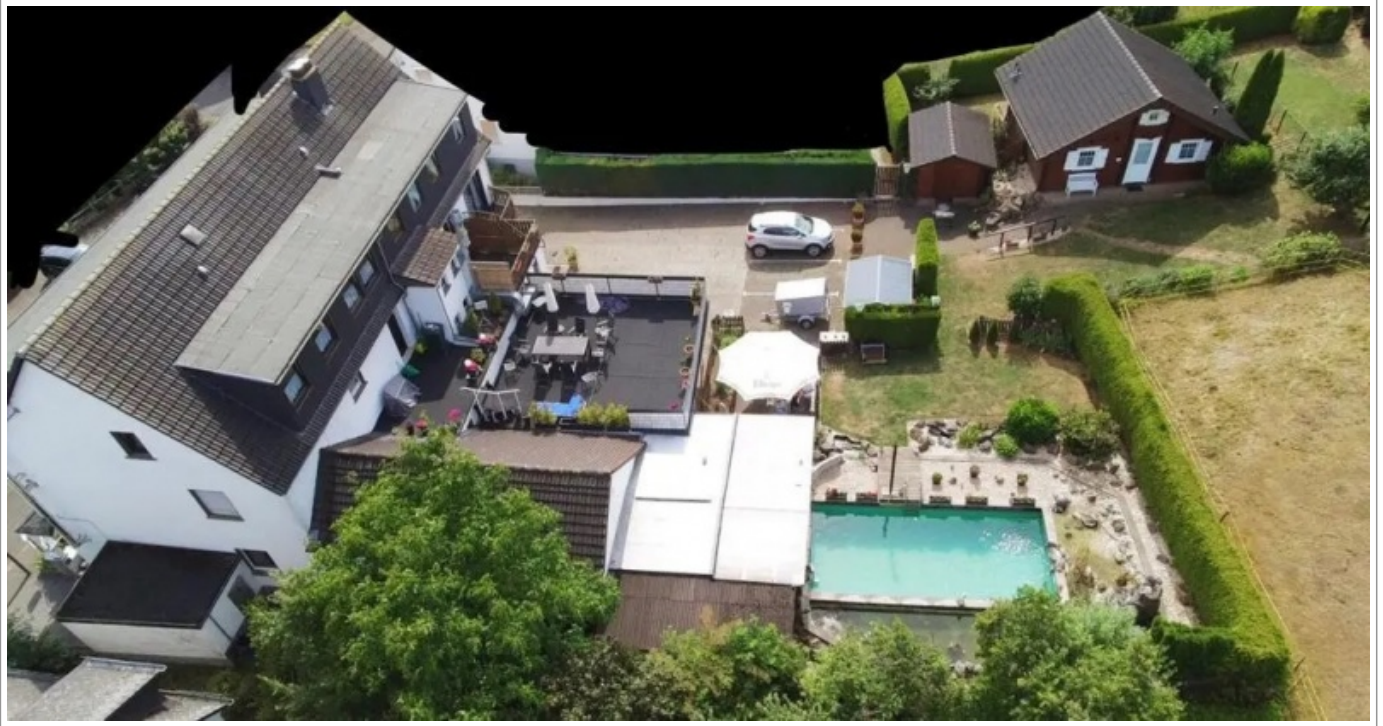


# Hotel (10 kamers) en Restaurant

Advertentienr. 19865



**OG: € 529.000**

**INV/GW: € 0**

## Omschrijving

Hotel | Restaurant | Vulkaaneifel Zeer geliefd hotel in de Vulkaaneifel met restaurant, professionele keuken, 10 gastenkamers met eigen badkamers, (in totaal 18 bedden), terras, vakantiehuis, sauna, eigenaarswoning (ca 80 m<sup>2</sup>), 10 parkeerplaatsen en carport. Bouwjaar 1954, het hotel staat op een eigen perceel van ca. 1.500 m<sup>2</sup>. Het pand biedt tevens een vakantiehuis (ca. 54 m<sup>2</sup>) en een buitenzwembad (8x4) en een mooie zonneweide. Het gebruiksopp. Van Restaurant, ontbijtruimte, gastenkamers, sauna incl. opslag bedraagt ca. 725 m<sup>2</sup>. De verwarming is een zgn.

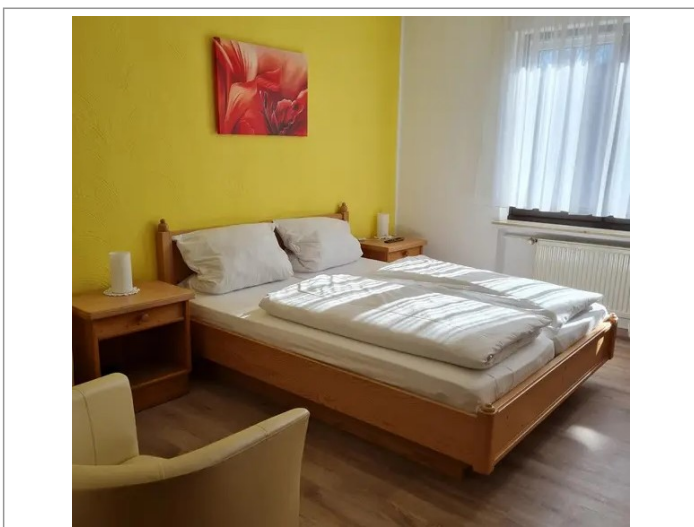
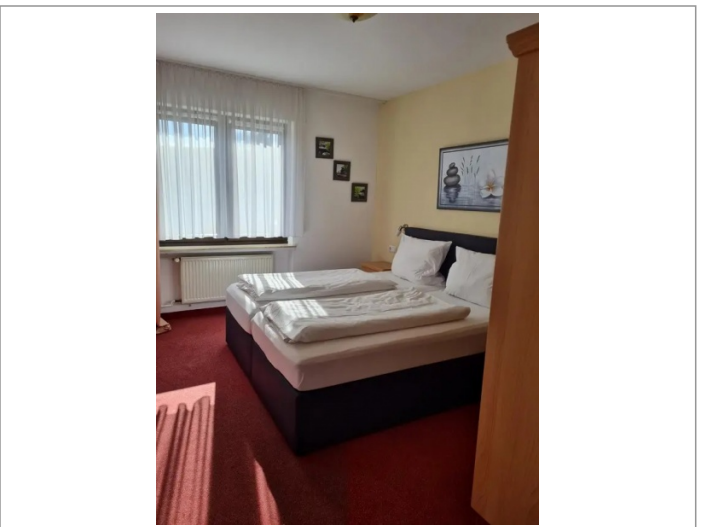
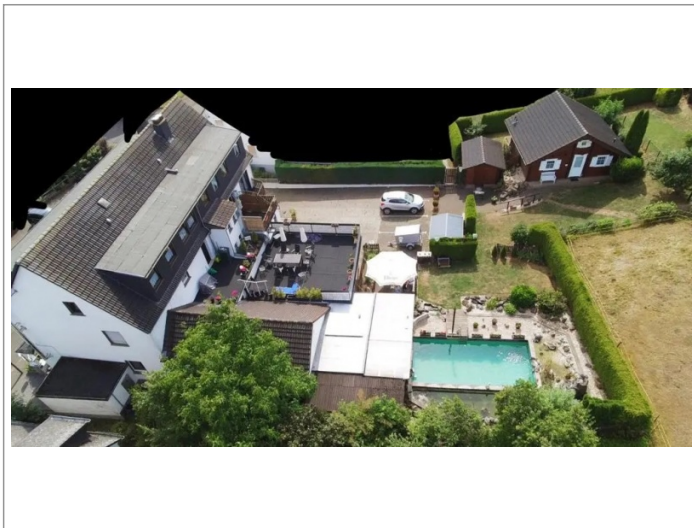
Blokverwarmingscentrale op gas uit 2021. &nbsp; Vraagprijs: € 529.000,-&nbsp;(onroerend goed & bedrijfsinventaris) De verkoopprijs wordt vermeerderd met 3% aankoopcourtage (&acute;n de wettelijke BTW/MwSt)

Dit object wordt gezamenlijk aangeboden met onze partner in Duitsland (referentie EHM-101)

## Kenmerken

Pandcode	<b>2056</b>
Woonruimte aanwezig	<b>Ja</b>
Oppervlakte eigen woonruimte	<b>80 m<sup>2</sup>;</b>
Perceel oppervlakte	<b>1500 m<sup>2</sup>;</b>
Omzet indicatie	<b>Op aanvraag</b>
Brouwerij verplichtingen	<b>Ja</b>
Automaat verplichtingen	<b>Ja</b>
Lease contracten	<b>Ja</b>

Foto's





## Ligging

| Simmerath | Duitsland

## Aanbieder

Eigen Horeca Makelaar Limburg  
Dhr. Kockelkoren  
T. 06-53842001

