

# Goede omzet (zonder bezorging)

Advertentienr. 19234



**OG: Op aanvraag**  
**INV/GW: Op aanvraag**

## Omschrijving

### CAFETARIA | SNACKBAR | Mi LOES | SCHINVELD

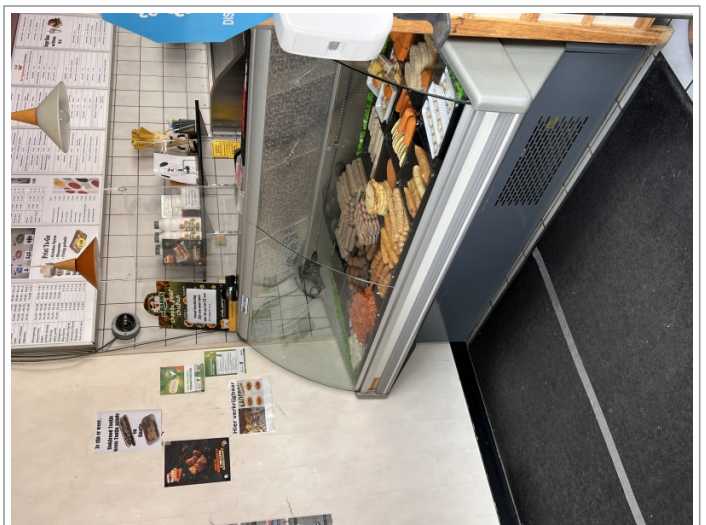
Heidestraat 25 | Beekdaelen Op een zichtlocatie in het centrum van het Zuid-Limburgse plaatsje Schinveld (ca. 4.640 inw., gemeente Beekdaelen) gelegen pand met royale gelijkvloers cafetariabedrijf en op de verdieping een 2-slaapkamer appartement met eigen opgang. De indeling van dit opvallende object is globaal als volgt: Perceelgrootte ca. 230 m<sup>2</sup>; met ruim terras aan voorzijde Cafetaria met een publieksruimte van ca. 60 m<sup>2</sup>; (&plusmn; 28 zitplaatsen) Ruim opgezette werkruimte met o.a. vitrine, bakwand en softijsmachine Professioneel ingerichte semi open keuken van ca. 12 m<sup>2</sup>; en apart spoelgedeelte van &plusmn; 6 m<sup>2</sup>; Kantoorruimte &plusmn; 10 m<sup>2</sup>; Toiletgroep Magazijn, koelcel, washok en overige bergruimte (totaal &plusmn; 36 m<sup>2</sup>;) Enigszins gedateerd appartement met eigen opgang, woonkamer, badkamer en 2 slaapkamers en keuken. (Aparte Verwarmingsketel en eigen gasmeter) 31 Zonnepanelen De uitgebreide inrichting/inventaris is uitgebreid en zeer goed onderhouden. Openingstijden dagelijks van 16.00 tot 21.00 uur. Het bedrijf is op maandag &nbsp;gesloten. Direct bij de zaak is ruimschoots voldoende gratis parkeergelegenheid (deels blauwe zone) Het betreft een stabiele en gezonde onderneming. Men realiseert een jaaromzet tussen de € 220.000,- en € 260.000,- exclusief BTW. Reden van verkoop is dat de huidige exploitanten (sinds 2005) het de komende jaren iets rustiger aan willen gaan doen. Het betreft al meer als 40 jaar familie cafetariabedrijf met een grote vaste (en trouwe) klantenkring uit Schinveld en omgeving. Zij maken geen gebruik van een digitaal bestelsysteem of bezorgservice. Dit object biedt, in aanvulling op de huidige formule, nog vele mogelijkheden. Denk hierbij aan uitbreiding met bezorging, cateringactiviteiten, verruiming assortiment of een lunchformule. Oplevering op korte termijn behoort tot de mogelijkheden en kan geschieden vrij van leveranciersverplichtingen. Personeel in overleg. Vraagprijs vastgoed & inventaris: op aanvraag

## Kenmerken

Pandcode	<b>1975</b>
Woonruimte aanwezig	<b>Ja</b>
Aantal zitplaatsen	<b>28</b>
Aantal zitplaatsen terras	<b>24</b>
Perceel oppervlakte	<b>230 m<sup>2</sup>;</b>
Omzet indicatie	<b>Op aanvraag</b>
Brouwerij verplichtingen	<b>Nee</b>
Automaat verplichtingen	<b>Nee</b>
Lease contracten	<b>Nee</b>



Foto's







## Ligging

Heidestraat 28 | 6451 CZ Schinveld (LB)

## Aanbieder

Eigen Horeca Makelaar Limburg  
Dhr. Kockelkoren  
T. 06-53842001

