

# Snackbar-Eetcafé Pitstop nu in prijs verlaagd

Advertentienr. 19150



**OG: Op aanvraag**  
**INV/GW: € 85.000**  
**Huur: € 2.300 /mnd.**

## Omschrijving

De heer Bas van der Galien exploiteert sinds 1999 Snackbar-Eetcafé Pitstop. Pitstop is gelegen aan het bedrijventerrein 'de Geer'. Het bedrijf is gunstig gelegen ten opzichte van de rijksweg A16 (Rotterdam-Breda-Antwerpen) en diverse voorzieningen in de omgeving. Na vele jaren van hard werken en met in achtneming van zijn leeftijd heeft Bas besloten het bedrijf alsmede bijbehorende vastgoed te willen gaan verkopen. De vraagprijs voor het vastgoed bedraagt ? 235.000,00. Tevens is het mogelijk bijbehorend vastgoed te huren.

De indeling ziet er als volgt uit; middels entree met loopdeur komt u uit in het cafetaria met zit-wachtruimte met balie/counter met een achtergelegen keuken, via een doorgang komt u uit in het restaurant met bar en tapinstallatie, gescheiden toiletgroepen en een doorgang naar 2e ruimte (thans in gebruik als speelautomatenruimte), via dubbele openslaande deuren komt u uit op het terras welke overkapt en omheind is.

Het bedrijf is gelegen op het bedrijventerrein De Beek en de naastgelegen woonwijk Nederhoven. De omgeving kenmerkt door het industrieterrein waar hoofdzakelijk kleine en middelgrote bedrijven zijn gehuisvest en de woonwijk Nederhoven, een wijk waar "rust en ruimte" de boventoon voeren. Hierdoor vormt het publiek aan aantrekkelijke mix van buurtbewoners en werknemers van het bedrijventerrein.

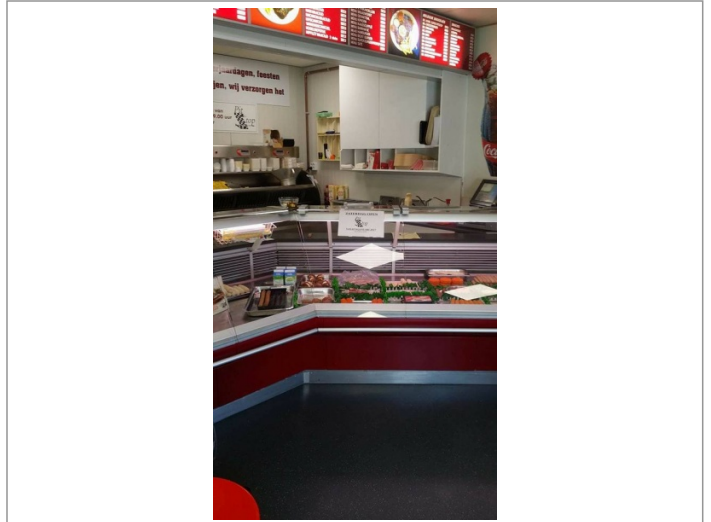
De locatie leent zich uitstekend voor het beoogde gebruik van snackbar annex eetcafé, waarbij take away en delivery tot de mogelijkheden behoort. Het object is op een zeer mooie zicht locatie (paviljoen in een middenberm) gelegen en is goed bereikbaar, biedt ruim voldoende openbare parkeergelegenheid met een goede infrastructuur. Daarnaast zijn in nabij gelegen woonwijk Nederhoven enkele (buurt)voorzieningen aanwezig en is het centrum van Zwijndrecht op fietsafstand. Kortom een ideale locatie voor een ondernemer of ondernemersechtpaar om de komende jaren de schouders eronder te zetten en het bedrijf met nieuw elan voort te zetten

## Kenmerken

Pandcode	<b>15641</b>
Aantal zitplaatsen	<b>30</b>
Aantal zitplaatsen terras	<b>20</b>
Oppervlakte totaal	<b>40 m<sup>2</sup>;</b>
Muziekovereenkomst	<b>Ja</b>



Foto's



## Ligging

22 | 3334KC Zwijndrecht (ZH)

## Aanbieder

HorecaAdviesBureau  
Dhr. HorecaAdviesBureau  
T. 0900-1212123

