

# VERKOCHT

Advertentienr. 11544



**OG: Op aanvraag**  
**INV/GW: Op aanvraag**

## Omschrijving

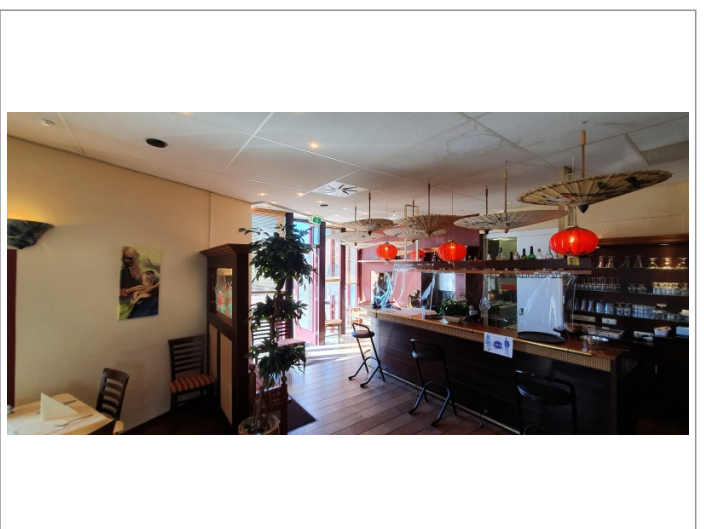
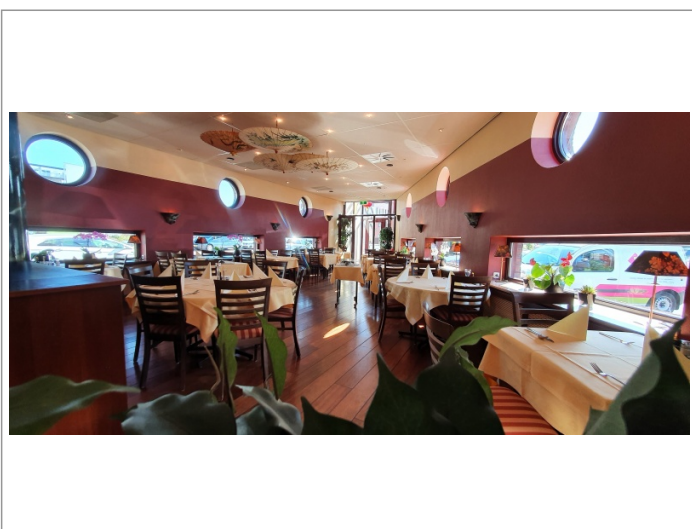
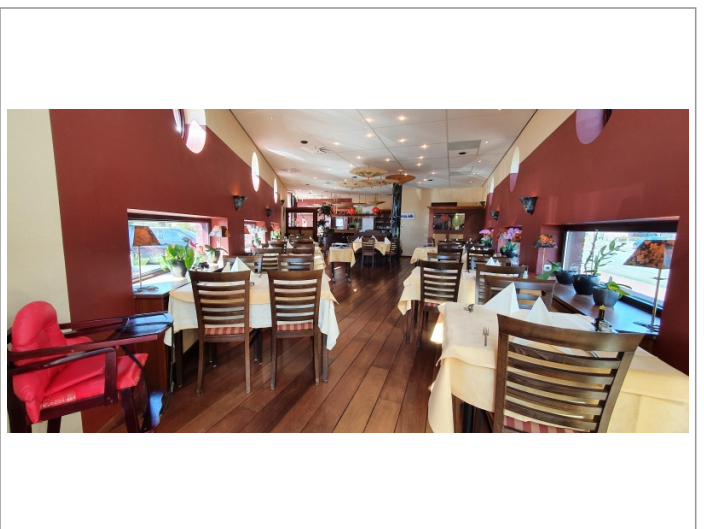
Te koop op mooie centrumlocatie aan doorgaande wegen van en naar de binnenstad aan de rand van de nieuwe wijk Roombeek te Enschede. Commercieel bedrijfstuurgoed 280m<sup>2</sup> / vastgoed 370 m<sup>2</sup>; bouwjaar 2004 Totaal 650m<sup>2</sup>; Energielabel: A, het "Energie index label" vanaf 2021 verplicht wordt aangeleverd. Op een bijzonder mooie zichtlocatie wordt dit mooie en goed onderhouden vastgoed met 40 jaar horeca exploitatie aangeboden. Het bedrijfstuurgoed is gesitueerd op de begane grond 234m<sup>2</sup>; en in de parterre 46m<sup>2</sup>; en omvat totaal ca.280 m<sup>2</sup>;. Bedrijfstuurgoed Begane grond 234m<sup>2</sup>; Deurningerstraat 217 Virtuele tour bedrijfstuurgoed: De Pauw Enschede. Huidige vorm: Restaurant ca.150m<sup>2</sup>; Keuken ca.76m<sup>2</sup>; Berging + ingang ca.8m<sup>2</sup>; Souterrain Opslag/Berging ca.46m<sup>2</sup>; Bedrijfsruimte totaal: ca.280m<sup>2</sup>; Omschrijving Restaurant met afhaal: Entree voorzijde pand ca.6 meter hoog Restaurant met 50 zitplaatsen (meer mogelijk); Sanitair 1 dames 2 heren (toilet + urinoir) met voorportaal en fontein Bar met 8 zitplaatsen; Entree vanaf parkeerplaats (gratis parkeren) ca.30 plaatsen waarvan 13 gereserveerd voor het restaurant Afhaal gedeelte met 8 zitplaatsen Luchtbehandeling w/k Het restaurant heeft een kwaliteitsinterieur met tijdloos karakter wat in combinatie met het hoge plafond een mooi volume geeft. Achter de bar bevindt zich de ingang naar een zeer ruime mooie keuken. Omschrijving keuken: Volledig ingericht op basis van huidige formule Warme keuken; Koude Keuken Wasstraat Inloop Koelcel Kookeiland Personeelstoilet Grote Bain Marie Kooktafel met RVS achterwand Vetput; Professionele Afzuiginstallaties; etc.; De keuken is voorzien van hoogwaardige apparatuur om een wok/chinese keuken te voeren, er is hier op niets bezuinigd. De keuken is in goede staat en volledig betegeld. De grootte van de keuken maakt hem ook zeer geschikt voor catering c.q. dark kitchen.\* Entree met opslag ca. 7m<sup>2</sup>; personeels- en leveranciersingang Emballage en afgesloten Containerruimte; Souterrain - voorraadmagazijn keuken 46m<sup>2</sup>; te bereiken via de trap vanuit de keuken Vetput Inloop Vriescel Berging Veel opslagruimte CV; Het restaurant en de keuken zijn mogelijk van elkaar te scheiden waardoor het huidige restaurant-deel een perfecte locatie is voor b.v. een advocaten-;kantoor en de keuken met de afhaal als Caterkeuken of/en Dark kitchen (krantcitaat: Overall verschijnen virtuele restaurants oftewel Dark kitchens, waar alleen gekookt wordt en de bezorger doet de rest...) Vastgoed Appartementen 370m<sup>2</sup>; Eigenaars appartement 200m<sup>2</sup>; / Verhuurd appartement 170m<sup>2</sup>; Boven het bedrijfstuurgoed zijn twee luxe appartementen gelegen, met gezamenlijke entree naar het souterrain (bergruimte), met heerlijk uitzicht over enschede op twee etages, met op de 1e etage ruime woonkamers met keukens en terrassen en op de 2e etage slaapkamers, badkamers, bergruimte. Appartement Deurningerstraat 219 - 200 m<sup>2</sup>; Eerste etage 107m<sup>2</sup>; Entree Hal met toilet Zeer ruime woonkamer Open keuken Heerlijk privacute; terras met vrij uitzicht Ruime slaapkamer met eigen badkamer Trapopgang vanuit de woonkamer naar 2e etage (vide);



## Kenmerken

Pandcode	<b>1845</b>
Woonruimte aanwezig	<b>Ja</b>
Oppervlakte eigen woonruimte	<b>370 m<sup>2</sup>;</b>
Aantal zitplaatsen	<b>50</b>
Perceel oppervlakte	<b>280 m<sup>2</sup>;</b>
Omzet indicatie	<b>Op aanvraag</b>
Brouwerij verplichtingen	<b>Nee</b>
Automaat verplichtingen	<b>Nee</b>
Lease contracten	<b>Nee</b>

Foto's





## Ligging

| Enschede (OV)

## Aanbieder

Eigen Horeca Makelaar Overijssel  
Dhr. Kiphardt  
T. 06-38448844

